

TITRE DE LA LEÇON : Interprétation des mesures

Discipline : Education musicale

Sous-discipline : Théorie musicale

Cycle : Collège

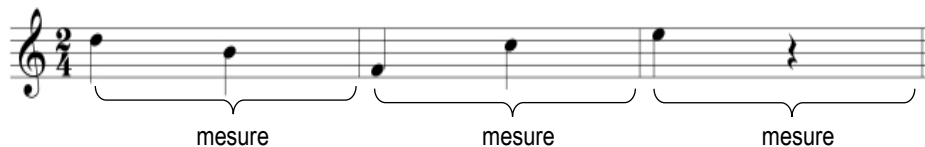
-

Niveau : Cinquième

I- Définition de la mesure

La mesure est l'espace compris entre deux barres qui traversent perpendiculairement la portée. Ces barres s'appellent barres de mesures.

Exemple :



Il y a deux sortes de mesures : la mesure simple et la mesure composée.

II-Le temps

Chaque mesure est composée des parties appelées **temps**.

Lorsque les temps d'une mesure sont représentés par des valeurs simples, la mesure devient simple.

La mesure est **composée** quand les temps sont des valeurs composées.

III-Lecture des notes

Dans la mesure simple :

- un son durant 1 temps est indiqué par une noire ;
- un son durant 2 temps est indiqué par une blanche ;
- un son durant 4 temps est indiqué par une ronde ;
- un son durant 1/2 temps est indiqué par une croche

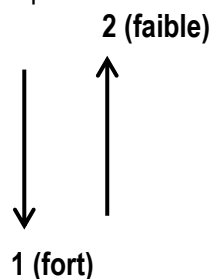
Chaque mesure est indiquée par deux chiffres indicateurs placés dans la 1^{ère} mesure.

IV- Manière de battre la mesure

Il y a 3 manières de battre la mesure

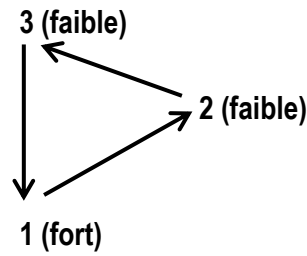
- **Mesure à 2 temps**

- Le 1^{er} temps se bat en bas
- Le 2^{ème} temps en haut



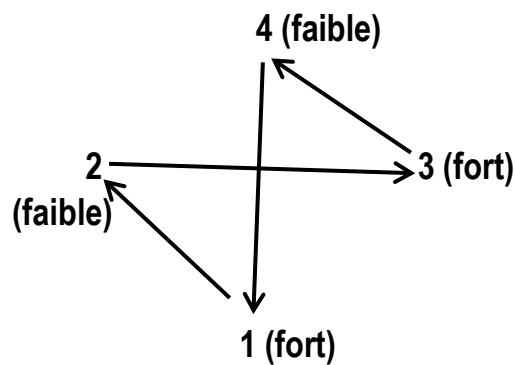
- **Mesure à 3 temps**

- Le 1^{er} temps se bat en bas
- Le 2^{ème} temps à droite
- Le 3^{ème} temps en haut



• **Mesure à 4 temps**

- Le 1^{er} temps se bat en bas
- Le 2^{ème} temps à gauche
- Le 3^{ème} temps à droite
- Le 4^{ème} temps en haut



V- Application

Le pe - tit en - fant bien sa - ge doit se la - ver tous les jours les mains le corps

le vi - sa - ge pour se faire ai - mer tou__ jours

