

TITRE DE LA LEÇON : DECHIFFRAGE DES NOTES EN CLE DE SOL

Discipline : Education musicale

Sous-discipline : Théorie musicale

Cycle : Collège - Niveau : sixième

I- Définition

Déchiffrer les notes c'est trouver les noms de notes placées sur la portée musicale en fonction de la clé.

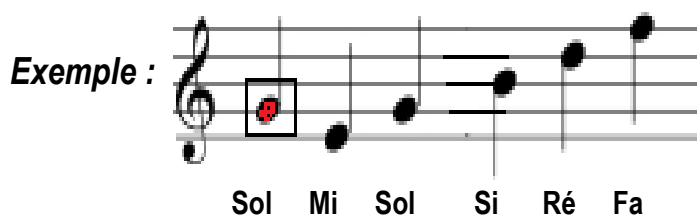
II- Fixation des noms des notes sur la portée

Les noms des notes sont fixés par la clé qui donne son nom à toutes les notes placées sur la même ligne qu'elle ; ainsi, pour la clé de Sol par exemple, la note placée sur la même qu'elle prend le nom de Sol. La position de cette note permet de trouver les noms des autres notes par rapport à la série musicale.



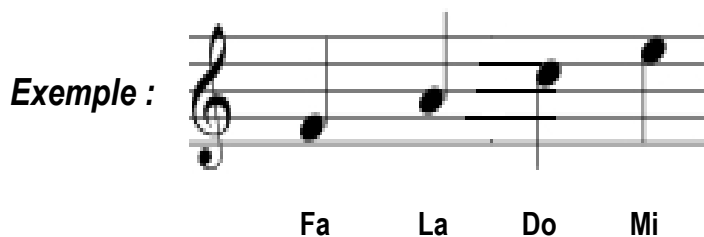
1- Noms des notes placées sur les lignes

Les noms des notes placées sur les lignes avec la clé de Sol sont: **Mi, Sol, Si, Ré, Fa**.



2- Noms des notes placées dans les interlignes

Les noms des notes placées dans les interlignes avec la clé de sol sont : **Fa, La, Do, Mi**.



1- Noms des notes placées au-dessus et au-dessous de la portée



**Exercice:**

Nomme les blanches suivantes par rapport à leurs positions sur la portée.

