

## TITRE DE LA LEÇON : LES CHIFFRES INDICATEURS

Discipline : Education musicale

Sous-discipline : Théorie musicale

Cycle : Collège - Niveau : Sixième

### Je retiens

Au commencement d'un morceau, après la clé on place un chiffre indicateur.

Le chiffre **supérieur** (numérateur) exprime la **quantité** ou le nombre de valeurs formant une mesure.

Le chiffre **inférieur** (dénominateur) exprime la **qualité** ou la durée de ces valeurs.

#### ➤ Les valeurs de notes

Dans les valeurs de notes, on a constaté que l'unité des valeurs de notes est la ronde : c'est pourquoi elle est représentée par le chiffre 1.

Toutes les autres valeurs de notes sont donc représentées par un chiffre égal à la fraction de cette ronde :



est représentée par le chiffre **2**

est représentée par le chiffre **4**

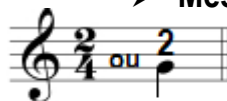
est représentée par le chiffre **8**

est représentée par le chiffre **16**

est représentée par le chiffre **32**

est représentée par le chiffre **64**

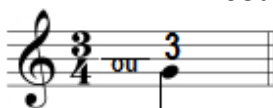
#### ➤ Mesure à 2 temps



exprime une mesure formée de deux quarts de la ronde, c'est-à dire de 2 noires.

**2** indique qu'il y a **2 valeurs** ; **4** indique que ces valeurs sont les quarts de la ronde, donc des noires.

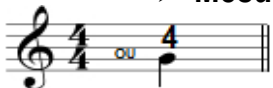
#### ➤ Mesure à 3 temps



exprime une mesure formée de trois quarts de la ronde, c'est-à dire de 3 noires

**3** indique qu'il y a **3 valeurs** ; **4** indique que ces valeurs sont les quarts de la, ronde donc des noires.

#### ➤ Mesure à 4 temps



exprime une mesure formée de quatre quarts de la ronde, c'est-à dire de 4 noires.

**4** indique qu'il y a **4 valeurs** ; **4** indique que ces valeurs sont les quarts de la ronde, donc des noires.

### Exercice

Donne le chiffre indicateur du morceau suivant

