

**TITRE DE LA LEÇON : LES NOTES**

**Discipline : Education musicale**

**Sous-discipline : Théorie musicale**

**Cycle : Collège - Niveau : sixième**

**I- Définition**

Les notes sont des signes qui représentent des durées et des hauteurs des sons.

**II- Figures de notes et leurs durées**

Il y a sept (7) figures de notes qui ont des durées suivantes :

- |                              |  |              |
|------------------------------|--|--------------|
| 1. La ronde.....             |  | = 4 temps    |
| 2. La blanche.....           |  | = 2 temps    |
| 3. La noire.....             |  | = 1 temps    |
| 4. La croche.....            |  | = 1/2 temps  |
| 5. La double croche.....     |  | = 1/4 temps  |
| 6. La triple croche.....     |  | = 1/8 temps  |
| 7. La quadruple croche ..... |  | = 1/16 temps |

**Remarque :** Lorsque plusieurs croches, doubles croches, triples croches ou quadruples croches sont placées les unes à côté des autres, on peut remplacer les crochets par des barres unissant ces notes.

**Exemples :**

	ou	
	ou	
	ou	
	ou	

### III- Valeur relative des figures des notes

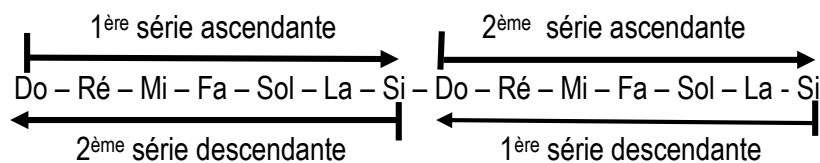
La ronde représente la plus longue durée, et chacune des autres figures vaut la moitié de la figure qui la précède, et par conséquent le double de celle qui la suit.

- La ronde vaut 2 ou 4 ou 8 ou 16 ou 32 ou 64
- La blanche vaut 2 ou 4 ou 8 ou 16 ou 32
- La noire vaut 2 ou 4 ou 8 ou 16
- La croche vaut 2 ou 4 ou 8
- La double croche vaut 2 ou 4
- La triple croche vaut 2

### VI- Les noms de notes

Il existe sept (7) noms de notes : **Ut ou Do-Ré-Mi-Fa-Sol-La-Si.**

Ces notes forment une série des sons allant du grave à l'aigu que l'on nomme **série ascendante**. Dans l'ordre inverse, c'est-à-dire de l'aigu au grave on trouve une **série descendante**. On peut ajouter une seconde série à la première puis une troisième, etc.



**N.B :** On appelle **octave** la distance qui sépare deux (2) notes de même nom appartenant à deux (2) séries voisines.

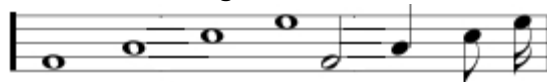
### V- Position des notes sur la portée sur la portée

Sur la portée, quelles que soient leurs figures, les **notes** se placent de la manière suivante :

#### 1- Sur les lignes



#### 2- Dans les interlignes



#### 3- Au-dessous et au-dessus de la portée



**Exercice**

1- Dessine les figures suivantes :

- La double croche
- La quadruple croche

2- Donne le nombre de triples croches que l'on trouve dans une ronde.

3- Place une croche sur chaque ligne de la portée.