

## TITRE DE LA LEÇON : LES DIFFERENTES MESURES

Discipline : Education musicale

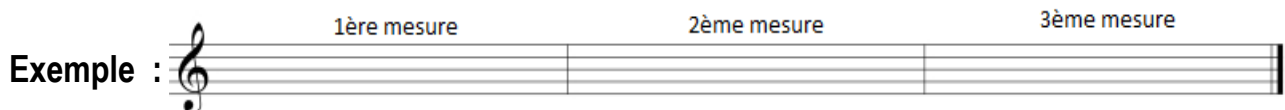
Sous-discipline : Théorie musicale

Cycle : Collège - Niveau : sixième

### I-Définitions

#### 1-La mesure

On nomme mesure la division d'un morceau de musique en parties égales.



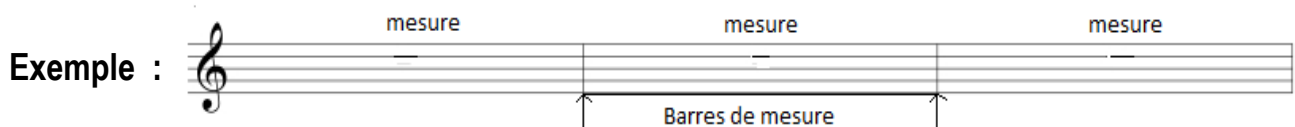
#### 2- Le temps

Le temps est la division d'une mesure en 2, 3, ou en 4 parties

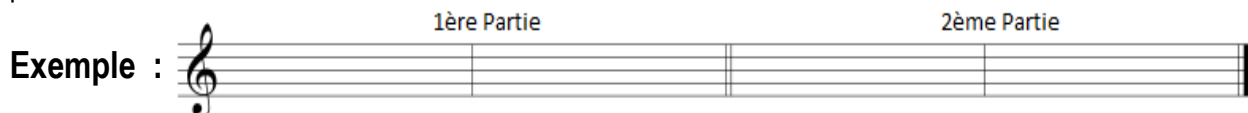


### II-Les barres et doubles - barres de mesure

1- Les barres de mesure sont des lignes verticales qui traversent perpendiculairement la portée.

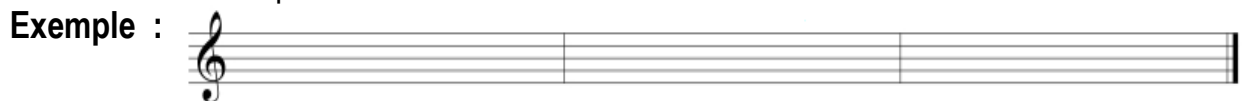


1- Les doubles- barres de mesure sont deux barres regroupées pour séparer un morceau en deux (2) parties.

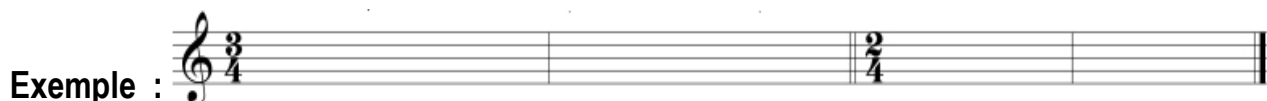


NB :

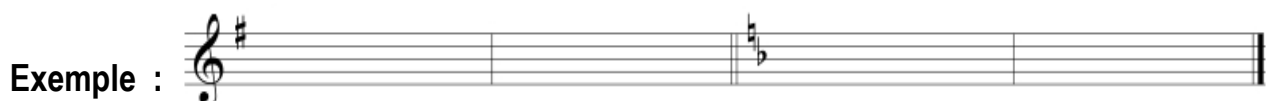
1- La double-barre se place à la fin d'un morceau.



2- La double barre peut aussi se placer avant un changement de mesure.



3 – La double-barre peut encore se placer avant un changement d'armure de la clé.





### III- Les mesures simples et les mesures composées

- 1- **Les mesures simples** (ou **mesures binaires**) sont celles dont chaque temps est divisible est divisible par deux (2).

**Exemple** : La mesure à  $\begin{array}{c} 6 \\ 8 \end{array}$

- 2- **Les mesures composées** (ou **mesures ternaires**) sont celles dont chaque temps est divisible par trois (3).

**Exemple** : La mesure à  $\begin{array}{c} 9 \\ 8 \end{array}$

#### Exercice

- 1- Cite trois cas de l'emplacement de la double-barre de mesure
- 2- Fais la différence entre la mesure, le temps et la double – barre de mesure
- 3- Fais la différence entre les mesures ternaires et les mesures simples.